



Classic Line 15

Die Abbildung enthält Sonderausstattungen* der Preis bezieht sich auf die aktuelle BLB * Malerarbeiten und Bodenbeläge in Eigenleistung



Steckbrief

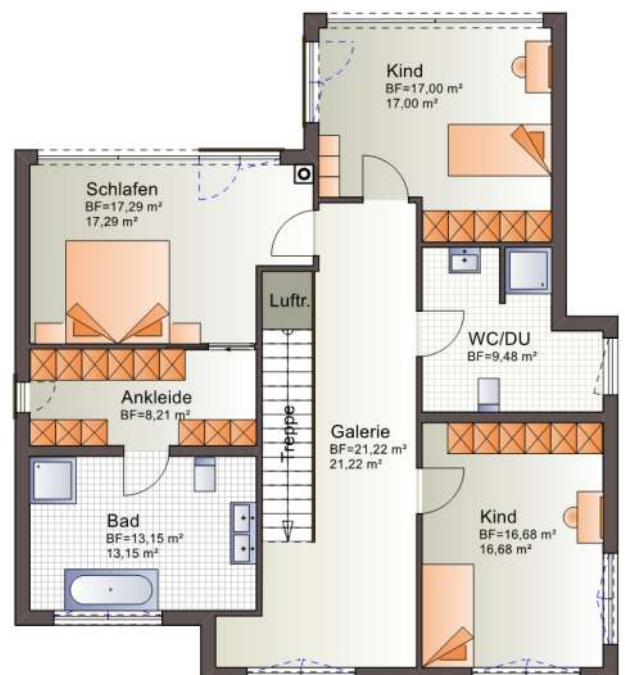
Außenmaße	12,98 m x 15,73 m
Nutzfläche	239 m ²
Kniestock	Vollgeschoss
Flachdach	0-5 °

ab Technikfertig
 Luft - Wasser - Wärmepumpe
 und Fußbodenheizung

Fertighaus

als KFW 70, Effizienzhaus 55 oder 40

Ausbaustufen: Ausbauhaus
 Technikfertig
 Schlüsselfertig*



*Schlüsselfertig: Bodenbeläge und Malerarbeiten in Eigenleistung