



## Classic Line 17

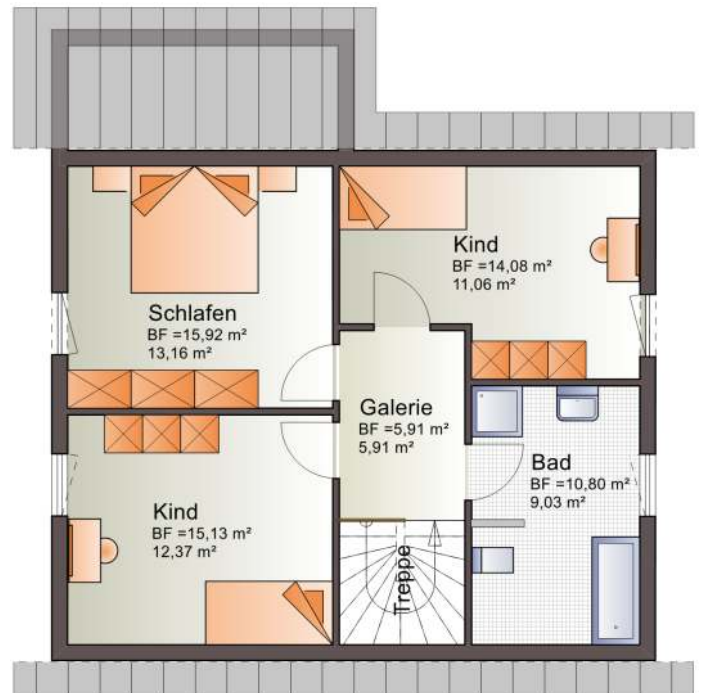
Die Abbildung enthält Sonderausstattungen\* der Preis bezieht sich auf die aktuelle BLB \* Malerarbeiten und Bodenbeläge in Eigenleistung



### Steckbrief

Außenmaße	9,50 m x 9,95 m
Nutzfläche	136 m <sup>2</sup>
Kniestock	1,25 m
Satteldach	38°

ab Technikfertig  
 Luft - Wasser - Wärmepumpe  
 und Fußbodenheizung



### Fertighaus

als KFW 70, Effizienzhaus 55 oder 40

Ausbaustufen:      Ausbauhaus  
 Technikfertig  
 Schlüsselfertig\*

\*Schlüsselfertig: Bodenbeläge und Malerarbeiten in Eigenleistung