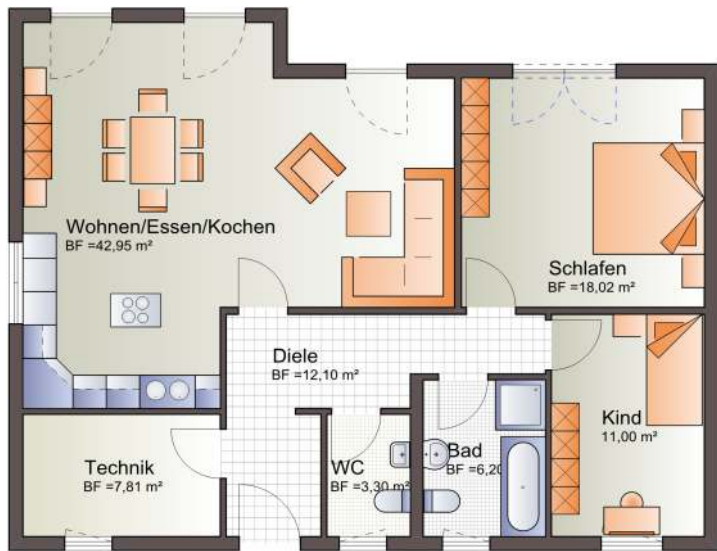




Chiemsee

Die Abbildung enthält Sonderausstattungen* der Preis bezieht sich auf die aktuelle BLB * Malerarbeiten und Bodenbeläge in Eigenleistung



Steckbrief

Außenmaße	12,75 m x 9,75 m
Nutzfläche	101,55 m ²
Kniestock	Vollgeschoss
Walmdach	26°

ab Technikfertig
Luft - Wasser - Wärmepumpe
und Fußbodenheizung

Fertighaus

als KFW 70, Effizienzhaus 55 oder 40

Ausbaustufen: Ausbauhaus
Technikfertig
Schlüsselfertig*



*Schlüsselfertig: Bodenbeläge und Malerarbeiten in Eigenleistung