



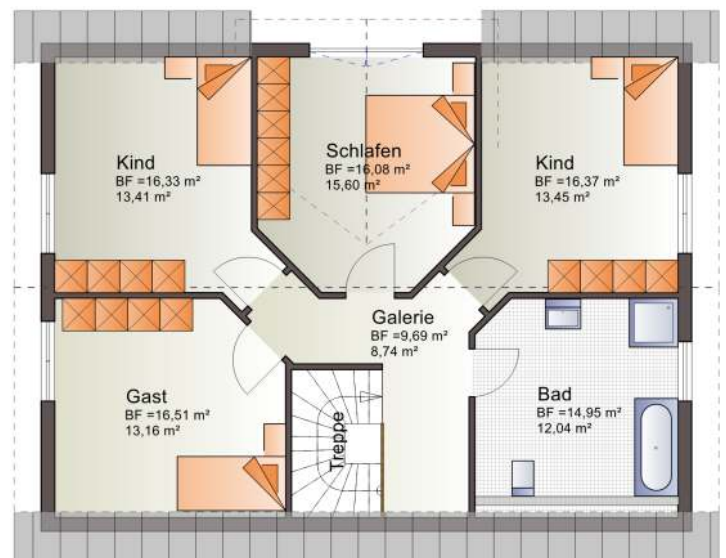
## Eifel

Die Abbildung enthält Sonderausstattungen\* der Preis bezieht sich auf die aktuelle BLB \* Malerarbeiten und Bodenbeläge in Eigenleistung



## Steckbrief

Außenmaße	9,00 m x 12,00 m
Nutzfläche	179 m <sup>2</sup>
Kniestock	1,00 m
Satteldach	38°
ab Technikfertig	
Luft - Wasser - Wärmepumpe und Fußbodenheizung	



## Fertighaus

als KFW 70, Effizienzhaus 55 oder 40

Ausbaustufen:      Ausbauhaus  
Technikfertig  
Schlüsselfertig\*

\*Schlüsselfertig: Bodenbeläge und Malerarbeiten in Eigenleistung