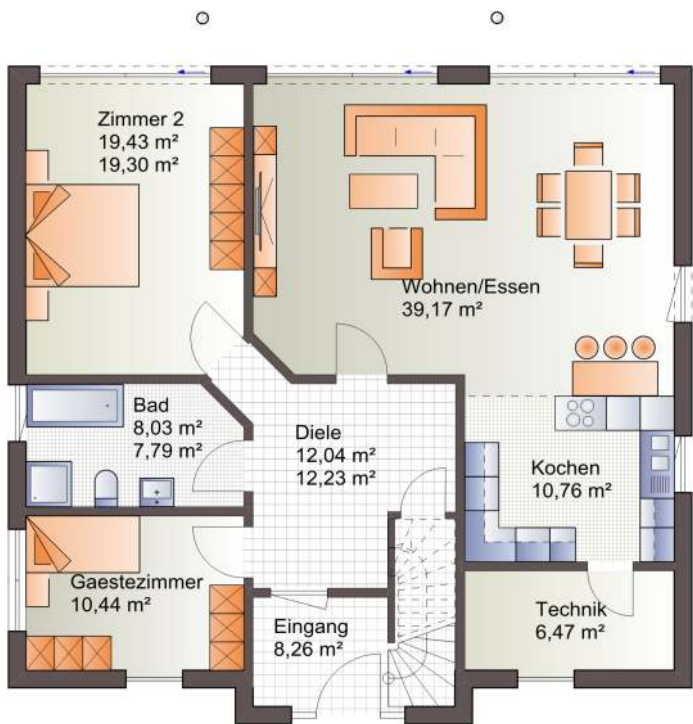




Limburg

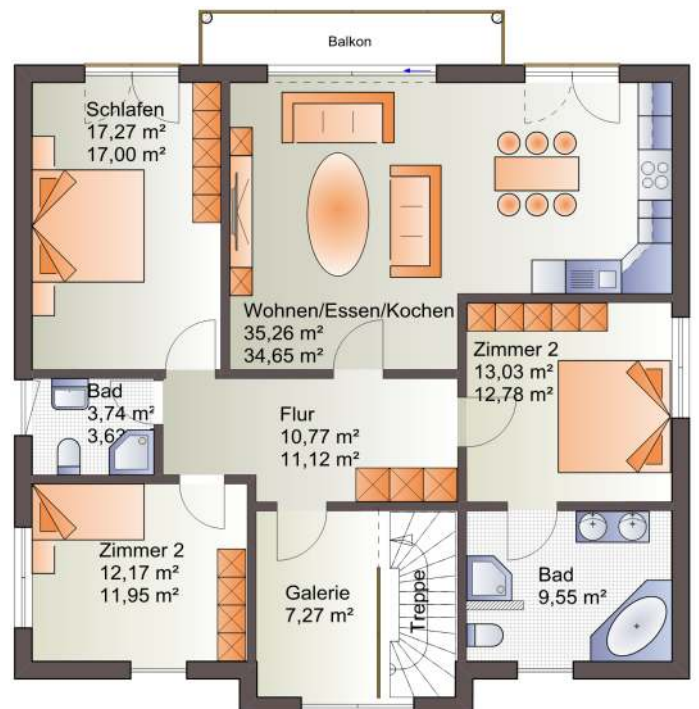
Die Abbildung enthält Sonderausstattungen* der Preis bezieht sich auf die aktuelle BLB * Malerarbeiten und Bodenbeläge in Eigenleistung



Steckbrief Zweifamilien - Haus

Außenmaße 11,90 m x 11,40 m
 Nutzfläche inkl. Garage 220 m²
 Kniestock Vollgeschoss
 Walmdach 23°

ab Technikfertig
 Luft - Wasser - Wärmepumpe
 und Fußbodenheizung



Fertighaus

als KFW 70, Effizienzhaus 55 oder 40

Ausbaustufen: Ausbauhaus
 Technikfertig
 Schlüsselfertig*

*Schlüsselfertig: Bodenbeläge und Malerarbeiten in Eigenleistung