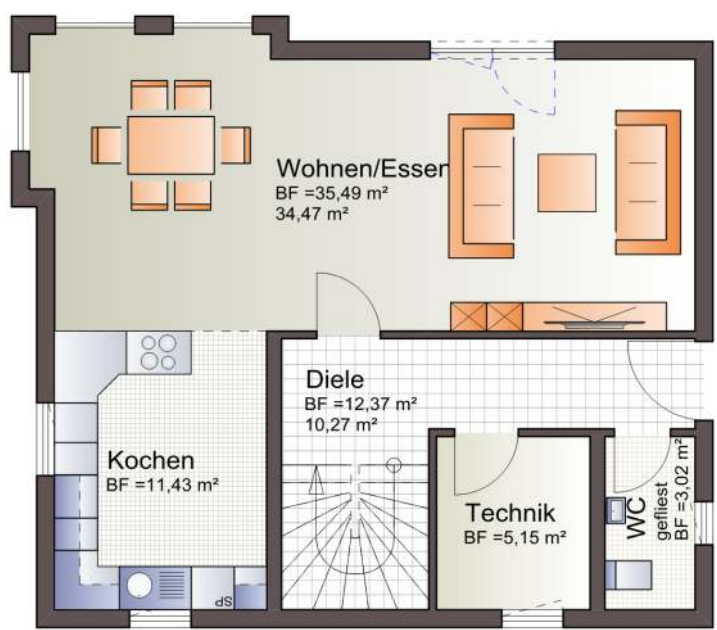




Sonderedition 10

Die Abbildung enthält Sonderausstattungen* der Preis bezieht sich auf die aktuelle BLB * Malerarbeiten und Bodenbeläge in Eigenleistung



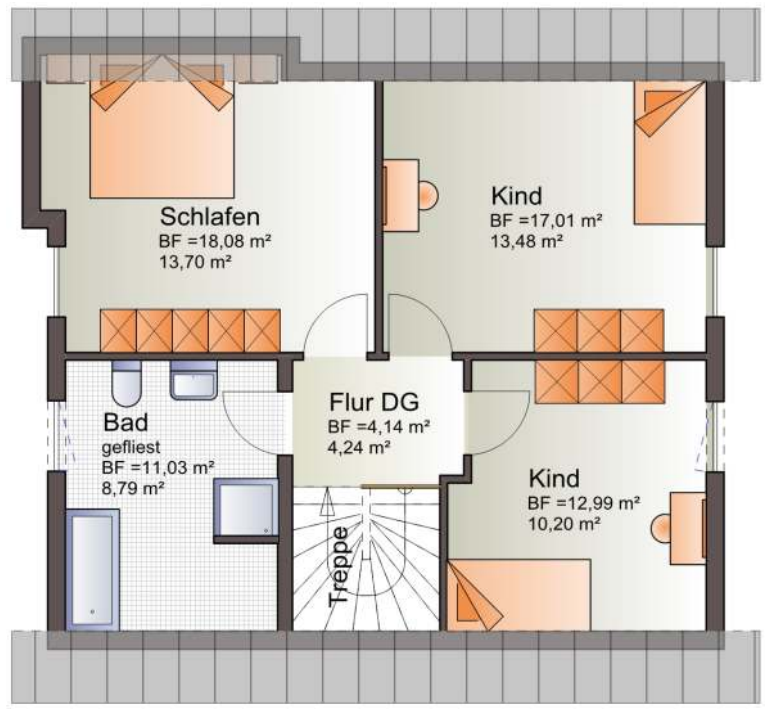
Steckbrief

| | |
|------------|--------------------|
| Außenmaße | 8,50 m x 9,75 m |
| Nutzfläche | 131 m ² |
| Kniestock | 1,10 m |
| Satteldach | 38° |

ab Technikfertig
Luft - Wasser - Wärmepumpe
und Fußbodenheizung

Fertighaus
als KFW 70, Effizienzhaus 55 oder 40

Ausbaustufen: Ausbauhaus
 Technikfertig
 Schlüsselfertig*



*Schlüsselfertig: Bodenbeläge und Malerarbeiten in Eigenleistung